

FITXA TÈCNICA “L'AMIC RETROBAT”

ESPAI ESCÈNIC

L'espai escènic consta de tres carres blanques de 110x170x240cm. que en alguns moments de la funció es mouen per crear diferents espais escènics.

Aquestes carres porten també tres bancs independents que s'utilitzen per crear diferents espais escènics.

En una posició concreta, les carres es transformen en pantalla de projecció.

La companyia porta un terra de sintasol de color blanc de 8 x 6m.

Les mides òptimes d'escenari són:

Boca: 8 m

Fondo: 7 m

Alçada mínima: 5 m

Per qualsevol altre mida, consultar amb direcció tècnica de l'espectacle.

NECESSITATS DE MAQUINÀRIA (aportat pel teatre)

- Càmera negra completa (potes, bambolines, teló de fons). En cas d'espais justos, plantejar una càmera negra a l'alemana.
- El terra de l'escenari ha de ser negre i el més llis possible perquè les carres es puguin desplaçar amb comoditat. En el cas que el terra del teatre tingui imperfeccions o pendent avisar a la coordinació tècnica de la cia.
- Escala pel muntatge d'elements a les carres.

NECESSITATS D'IL·LUMINACIÓ (ANNEX 01)

- Un mínim de 48 canals de Dimmer de 2kw amb senyal de DMX 512
- Material de llums.
 - o 24 Pc's 1Kw
 - o 8 Rt 1kw
 - o 8 par 64 n°5
 - o 4 par 64 n°2



- 2 Carres amb led (cia, DMX Inalambrica)
- 6 Peanes
- Tots els focus han de tenir les seves garres, pales, porta filtres i cadena de seguretat
- Cablejat de corrent suficient pel correcte muntatge de llums
- La sala ha de ser regulada per DMX. En cas contrari preveure una il·luminació extra al pont o als laterals perquè es pugui regular.
- Cablejat de corrent directe a 220v i senyal DMX a fons d'escenari, ja que hi ha elements de la cia (tira de leds) que es regulen mitjançant DMX.
- Caixetí de DMX a escenari per poder situar un senyal de DMX Inalàmbric per element escenogràfic.
- Escala o Gennie per poder enfocar els aparells de llum.

S'intentarà, sempre que es pugui, adaptar el material i la posició dels focus a la fitxa tècnica de l'espai.

La cia porta la taula de llums.

MATERIAL DE SO I VIDEO (aportat pel teatre) (ANNEX 02)

P.A.

- S'utilitzaran 2 monitors a fons d'escenari i a cada costat amb sortides independents, com a P.A.
- Per la P.A. adequada de la sala es tirarà algun efecte sonor.
- Taula de so amb sortides L/R més 2 auxiliars amb post-fader preferiblement Behringer x32 o Midas M32
- Cablejat necessari pel correcte muntatge de l'equip de so demanat.

CONTROL:

- La cia. porta l'ordinador amb Qlab. És necessari un mini-jack a XLR, a Jack Gran o a RCA (depenent de la taula) per poder connectar ordenador a la taula de so.

MICROFONIA:

- En el cas de teatres grans (més de 600 localitats), seran necessaris micros d'ambient situats a boca i a terra per reforçar les veus dels actors.

VIDEO:

- Projector de vídeo frontal (des de pont frontal, cabina, primera vara...) d'un mínim de 5000 lúmens amb òptica suficient per cobrir una pantalla de 5 x 3m. La pantalla són les carres de l'escenografia. La posició del projector s'acabarà de decidir amb la direcció tècnica de l'espectacle.
- Cablejat de HDMI fins a control. En cas VGA parlar-ho amb el cap tècnic de la cia.
- Obturador per DMX, en cas de tenir un altre sistema d'obturació pel projector, parlar-lo amb la direcció tècnica de l'espectacle.

CONTROL TÈCNIC

Els controls de llums i de so han d'estar junts al final de platea, amb bona visibilitat i acústica. S'utilitzarà cabina de control de la sala sempre que tingui bona visibilitat i acústica. La taula de llums i l'ordinador de so els porta la cia. És el mateix operador qui dispara l'espectacle, tant de so com de llums.

NECESSITATS DE PERSONAL

Muntatge:

- 2 Tècnics polivalents, llums, so i maquinària
- 2 persones de càrrega i descàrrega. Que podran marxar al migdia i tornar al desmuntatge. En accessos complicats o que l'escenografia entri justa, seran necessàries 4 persones de càrrega i descàrrega.

Funció:

- 1 tècnic responsable de la sala, que conegui perfectament el funcionament dels equips i hagi estat prèviament al muntatge de l'espectacle.

Desmuntatge:

- 2 Tècnics polivalents, llums, so i maquinària
- 2 persones de càrrega i descàrrega. Que podran marxar al migdia i tornar al desmuntatge. En accessos complicats o que l'escenografia entri justa, seran necessàries 4 persones de càrrega i descàrrega.

Els horaris de muntatge i desmuntatge dependran de l'espai escènic, del lloc i de l'hora de l'actuació. Concretar amb el director tècnic de la cia.

En cas de fer espectacle en horari matinal, s'ha de preveure el muntatge de l'escenografia el dia abans.

NECESSITATS de CAMERINOS

Camerinos per a 3 actors amb llums, miralls, cadires, taula, calefacció o aire condicionat, dutxes amb aigua calenta, tovalloles, tomes de corrent.

ALTRES NECESSITATS

- L'escenari ha d'estar net d'elements a l'inici del muntatge. L'escenografia consta de diferents elements i no pot haver-hi res que obstrueixin la descàrrega i el muntatge.
- Aigües embotellades pel muntatge, funció i desmuntatge, per tot el personal de la cia.

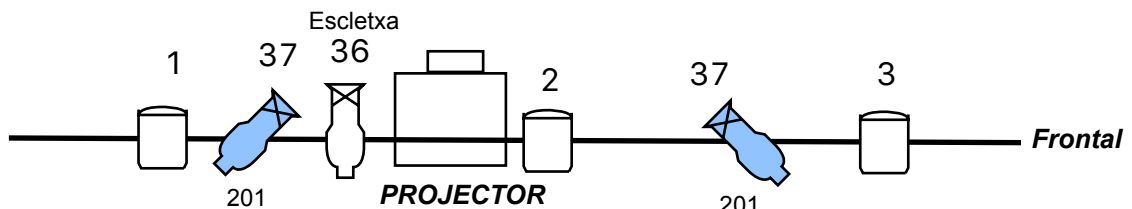
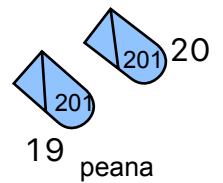
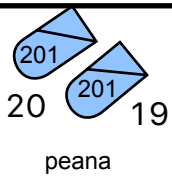
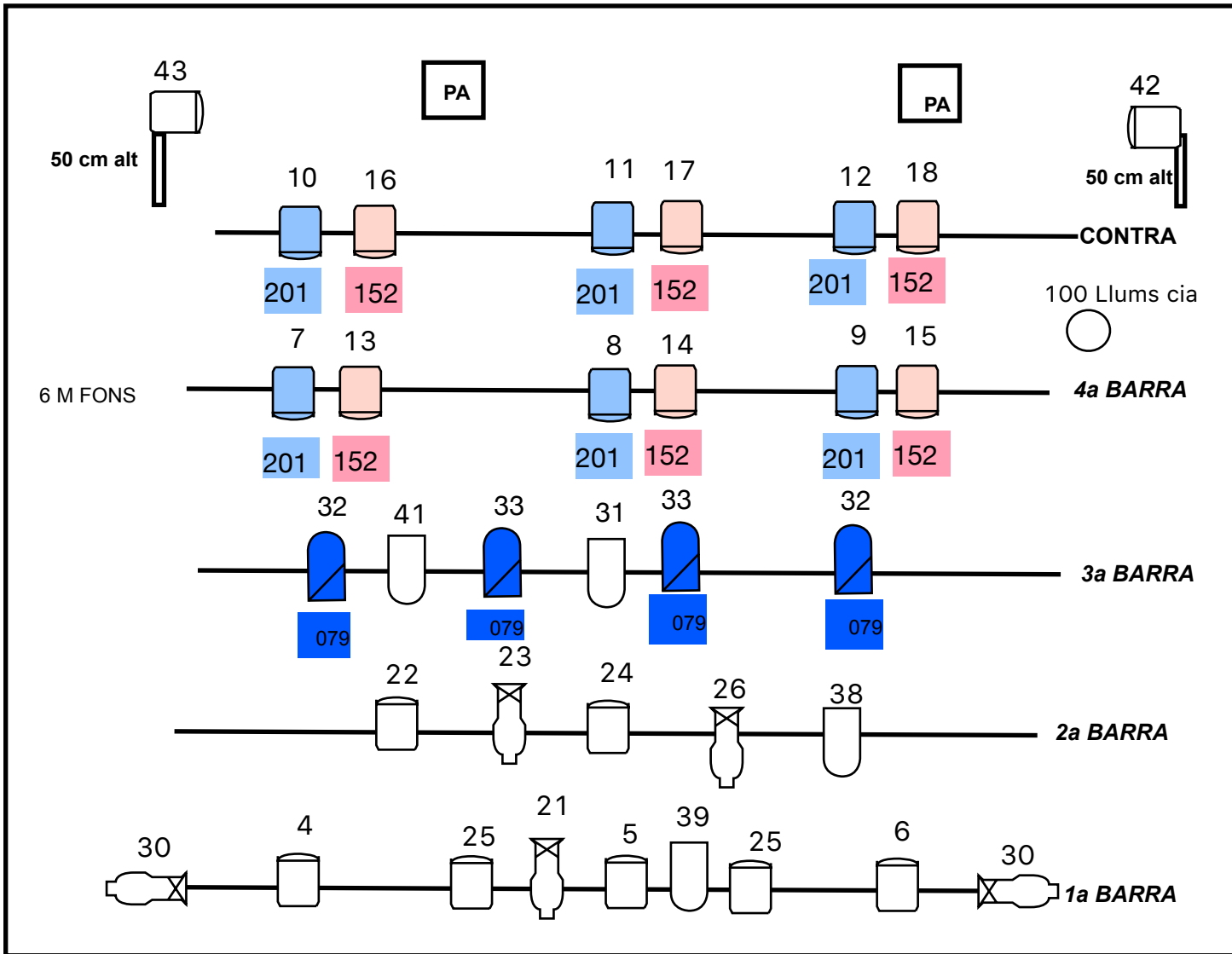


- Reserva d'un espai per la furgoneta (20m³) en la descàrrega i en la càrrega de l'escenografia.
- Pàrquing durant tota la permanència de la companyia per la furgoneta i cotxe que transporta els actors.
- Planxa i post de planxar.
- En cas que el teatre disposi d'inhibidors de senyal, parlar-ho amb el cap tècnic de la cia, ja que hi ha elements inalàmbrics a l'espectacle.

DIRECCIÓ: JOAN ARQUÉ

TEATRE DE L'AURORA

8M AMPLE

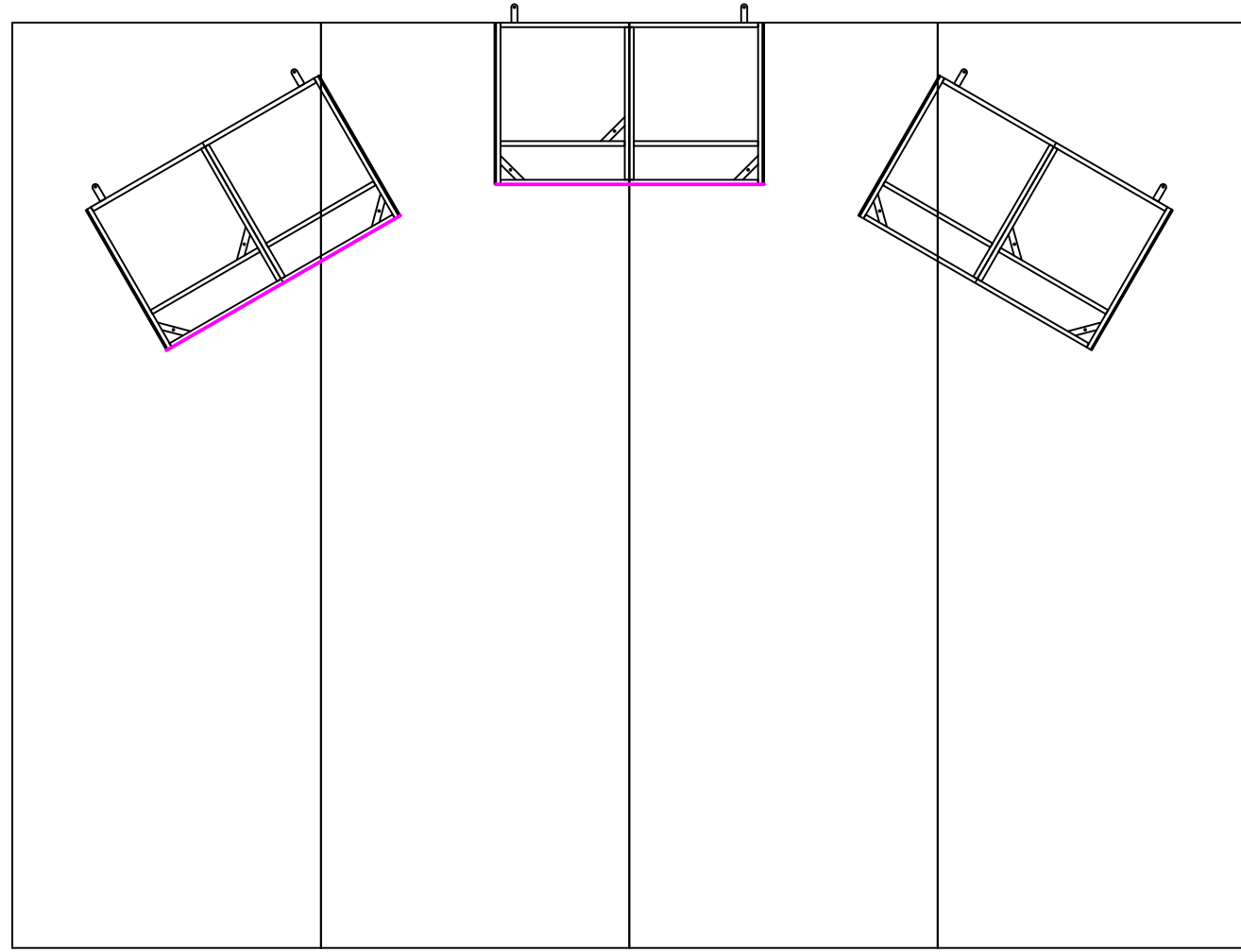


- 24 pc 1000 w
- 8 etc 25/50
- 8 pars cp 62
- 4 pars cp 60
- 37 ch dimmers

7
6
5
4
3
2
1
0

— ZONA DE PROYECCIÓN

FORO



4 3 2 1 0 1 2 3 4

BOCA

Guia Luces 8 mts.